

NEXTLALPAN, ESTADO DE MÉXICO
Construcción de Escuela Jardín de Niños en Xaltocan.

DATOS GENERALES

ÁREAS DE INTERVENCIÓN

Terreno = 37,719 m²
 Construcción= 1,074 m²

TIEMPO DE EJECUCIÓN

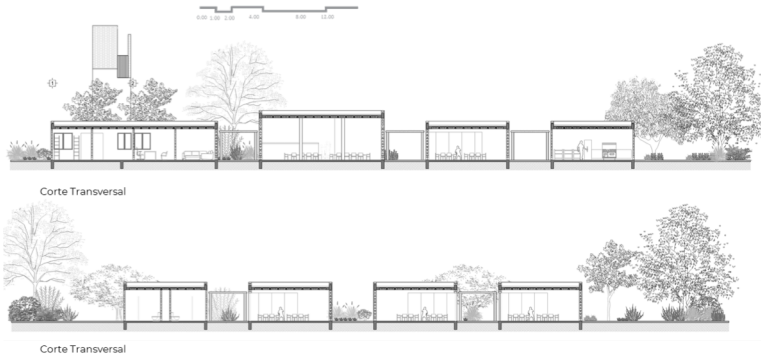
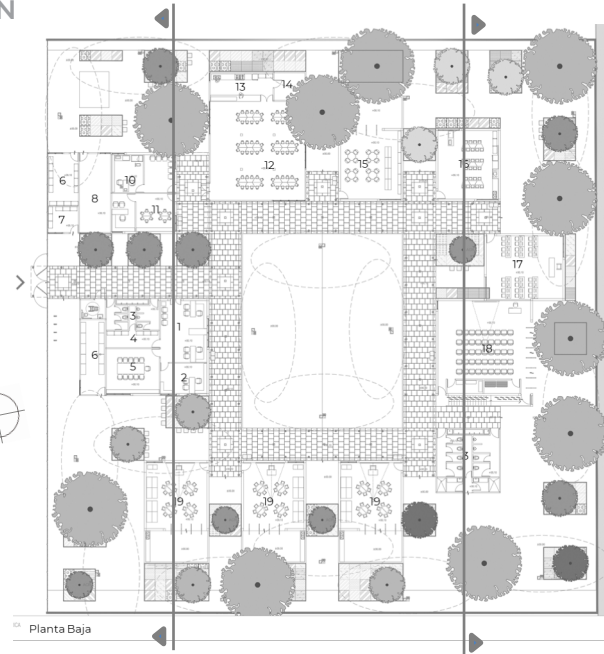
7 MESES

LOCALIZACIÓN



PROGRAMA ARQUITECTÓNICO

1. Área administrativa
2. Dirección
3. Sanitarios
4. Archivo
5. Sala de juntas
6. Guardado de material
7. Intendencia
8. Consejería
9. Bodega material
10. Enfermería
11. USAER
12. Comedor
13. Cocina
14. Patio de servicio
15. Biblioteca
16. Taller de artesanías
17. Aula TIC
18. Salón usos múltiples
19. Aula



DESARROLLO TERRITORIAL

SECRETARÍA DE DESARROLLO AGRARIO, TERRITORIAL Y URBANO

IMÁGENES OBJETIVO



Programa de Mejoramiento Urbano 2021

#MIMÉXICOLATE
#NEXTLALPANLATE