

# TLAHUELILPAN, HIDALGO

## Construcción de Espacio Público y Renovación Integral de Módulo Deportivo en Cerro de la Cruz

### DATOS GENERALES

#### ÁREAS DE INTERVENCIÓN

Terreno = 3,238.91 m<sup>2</sup>  
Construcción = 883.27 m<sup>2</sup>

#### TIEMPO DE EJECUCIÓN

7 MESES

#### LOCALIZACIÓN



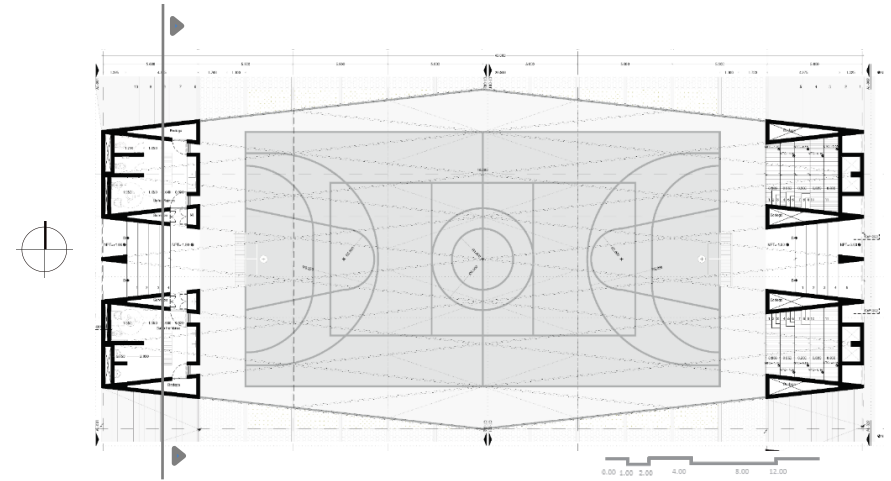
#### PROGRAMA ARQUITECTÓNICO

1. Oficina A
2. Bodega
3. Oficina B
4. Gradas

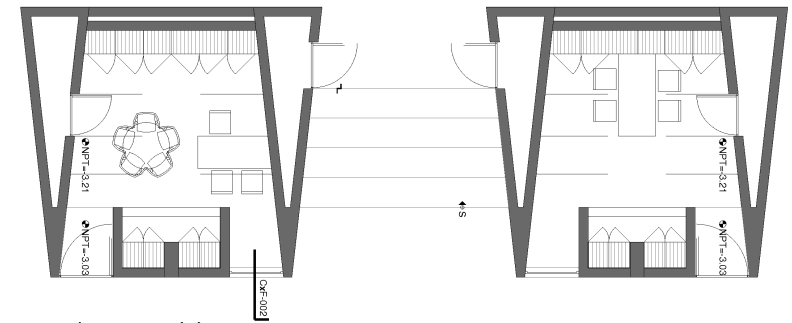


## DESARROLLO TERRITORIAL

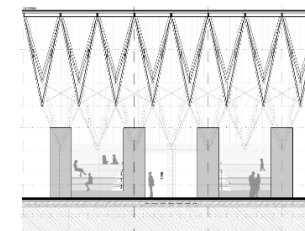
SECRETARÍA DE DESARROLLO AGRARIO, TERRITORIAL Y URBANO



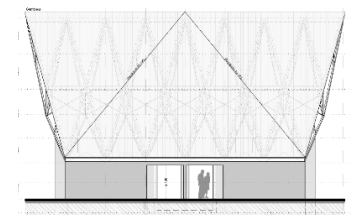
Planta Baja



Planta Servicios



Corte Transversal



Fachada Principal

Programa de Mejoramiento Urbano 2021

#MIMÉXICOLATE  
#TLAHUELILPANLATE