

# NEXTLALPAN, ESTADO DE MÉXICO

## Construcción de Escuela Secundaria en Xaltocan.



**DESARROLLO TERRITORIAL**

SECRETARÍA DE DESARROLLO AGRARIO, TERRITORIAL Y URBANO

### IMÁGENES OBJETIVO

#### DATOS GENERALES

#### ÁREAS DE INTERVENCIÓN

Terreno = 37,719 m<sup>2</sup>

Construcción= 1,707.35 m<sup>2</sup>

#### TIEMPO DE EJECUCIÓN

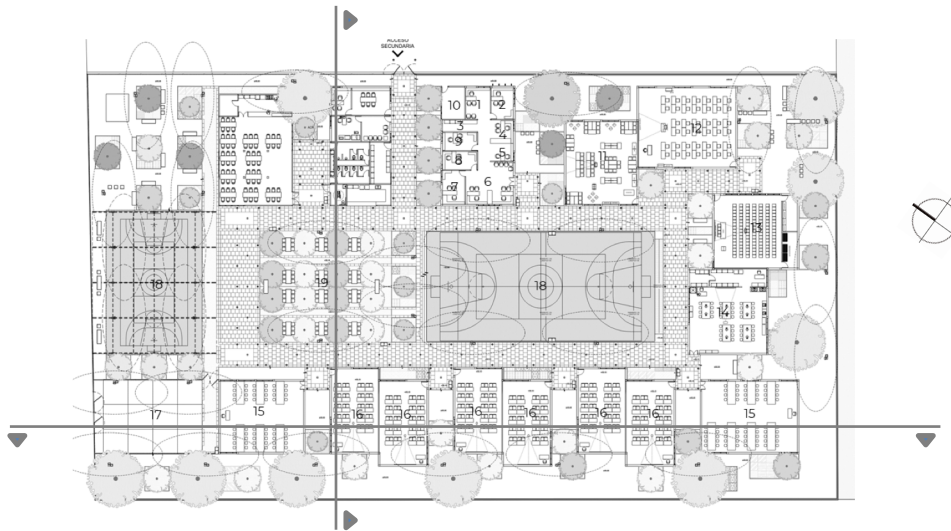
7 MESES

#### LOCALIZACIÓN



#### PROGRAMA ARQUITECTÓNICO

- |                            |                           |
|----------------------------|---------------------------|
| 1. Trabajo social          | 11. Biblioteca            |
| 2. Supervisión             | 12. Aula TIC              |
| 3. Archivo – Impresión     | 13. Salón usos múltiples  |
| 4. Contraloría             | 14. Lab. Ciencias         |
| 5. Prefectura              | 15. Taller                |
| 6. Administración          | 16. Aula                  |
| 7. Dirección               | 17. Patio de maniobras    |
| 8. Coordinación académica  | 18. Cancha usos múltiples |
| 9. Coordinación tecnología | 19. Patio                 |
| 10. Intendencia            | 20. Sanitarios            |



Planta Baja



Corte Longitudinal



Alzado

Alzado



**Programa de Mejoramiento Urbano 2021**

**#MIMÉXICOLATE**  
**#NEXTLALPANLATE**