

NEXTLALPAN, ESTADO DE MÉXICO
**Construcción de Casa de Cultura y Museo de Sitio a
 un costado de La Plaza Cívica de Xaltocan.**

DATOS GENERALES

ÁREAS DE INTERVENCIÓN

Terreno = 1,500 m²
 Construcción= 1,200 m²

TIEMPO DE EJECUCIÓN

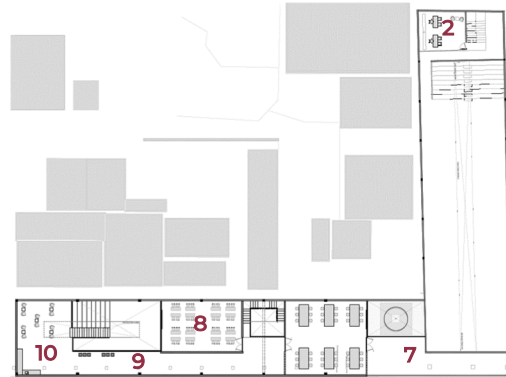
7 MESES

LOCALIZACIÓN

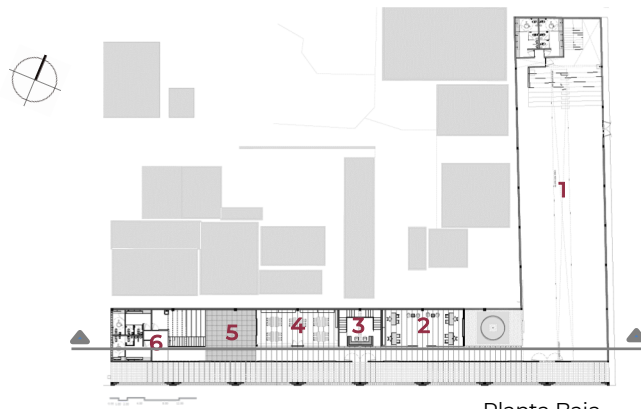


PROGRAMA ARQUITECTÓNICO

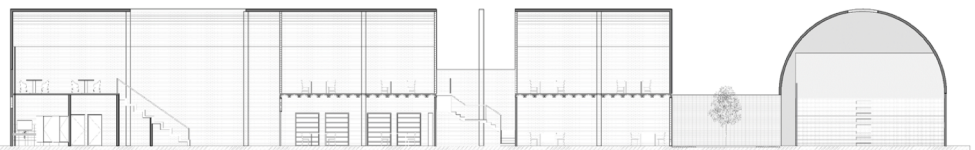
1. Museo de sitio
2. Oficinas
3. Recepción
4. Biblioteca
5. Foro
6. Baños
7. Patios
8. Talleres
9. Galerías
10. Cafeterías



Planta Alta



Planta Baja



Corte Transversal

IMÁGENES OBJETIVO

