

TLAHUELILPAN, HIDALGO

Construcción de Biblioteca y juegos infantiles en Cerro de la Cruz



DESARROLLO TERRITORIAL

SECRETARÍA DE DESARROLLO AGRARIO, TERRITORIAL Y URBANO

DATOS GENERALES

ÁREAS DE INTERVENCIÓN

Terreno = 2,160 m²
Construcción = 742.06 m²

TIEMPO DE EJECUCIÓN

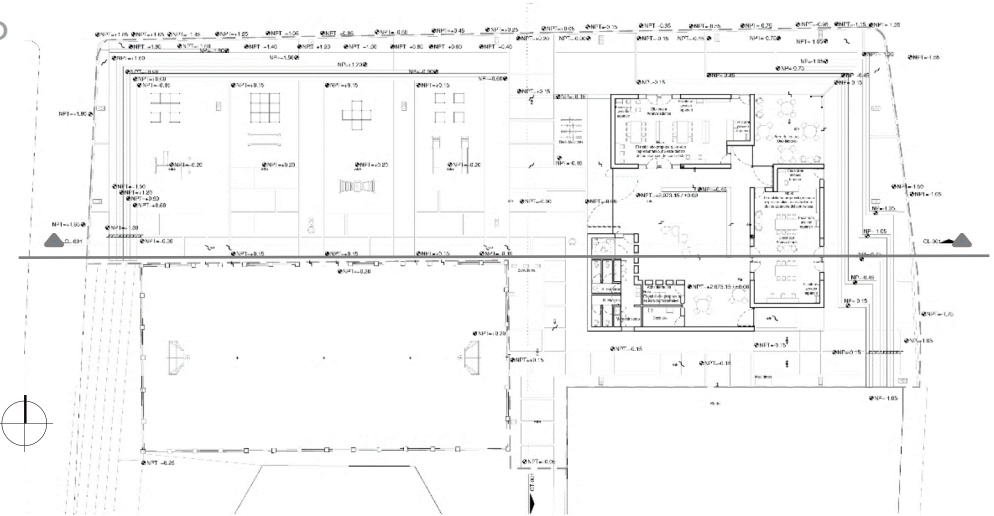
7 MESES

LOCALIZACIÓN

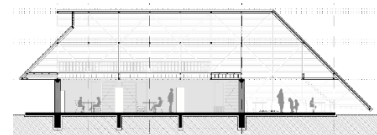


PROGRAMA ARQUITECTÓNICO

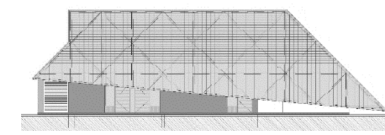
1. Biblioteca acervo adultos
2. Biblioteca Acervo Niños
3. Patio
4. Cocina
5. Mantenimiento
6. Baños
7. Administración
8. Área de lectura
9. Área de juegos



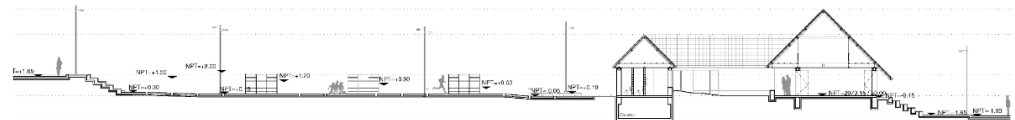
Planta Baja Conjunto



Corte Transversal



Fachada Principal



Corte Longitudinal

Programa de Mejoramiento Urbano 2021

#MIMÉXICOLATE
#TLAHUELILPANLATE