

TULTITLÁN, ESTADO DE MÉXICO

Construcción de Unidad Deportiva "Bicentenario de la Independencia"

DATOS GENERALES

ÁREAS DE INTERVENCIÓN

Terreno = 17,812.12 m²
Construcción = 2,876.59 m²

TIEMPO DE EJECUCIÓN

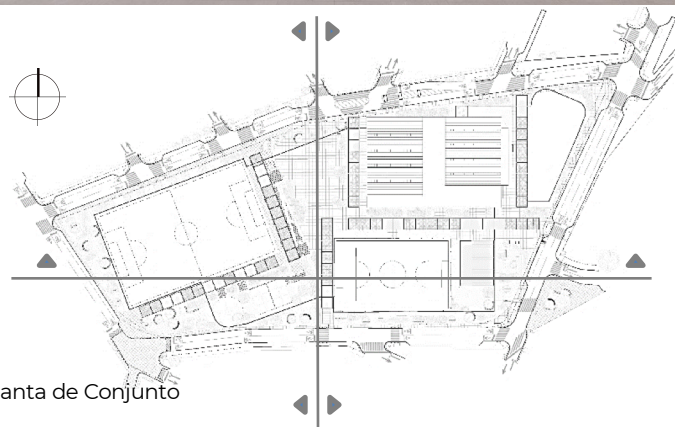
0 MESES

LOCALIZACIÓN

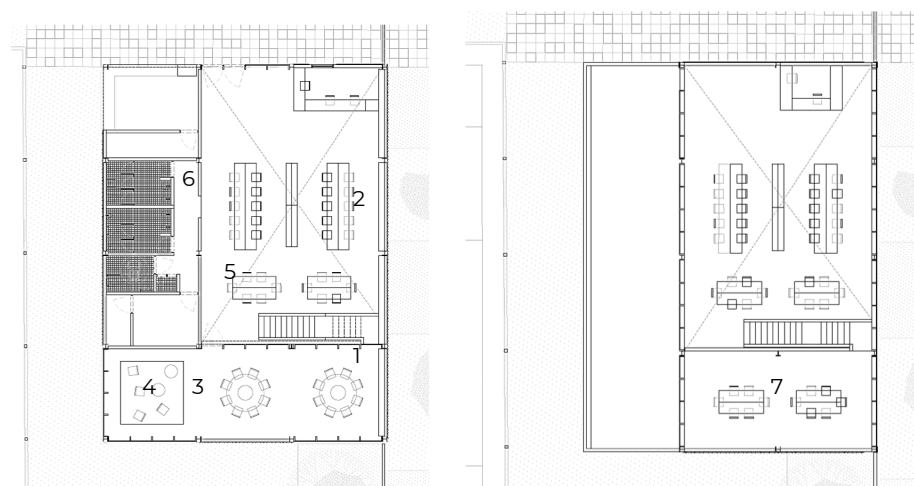


PROGRAMA ARQUITECTÓNICO

1. Ludoteca
2. Bibliotecas
3. Bodega
4. Cuarto de voz y datos
5. Baños
6. Depósito
7. Mezzanine



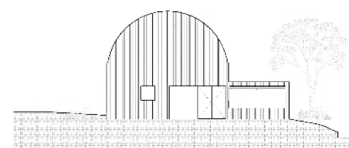
Planta de Conjunto



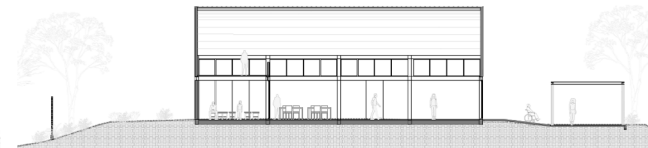
Planta Baja

Planta Alta

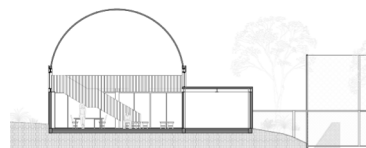
0.00 1.00 2.00 4.00 8.00 12.00



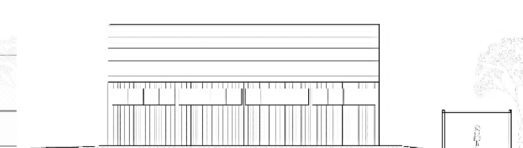
Alzado Longitudinal



Corte Transversal



Corte Longitudinal



Alzado Transversal