

PUEBLA, PUEBLA
Construcción de Parque de Barrio de la
colonia México 83.

DATOS GENERALES

ÁREAS DE INTERVENCIÓN

Terreno = 2,933 m²
Construcción = 3,883 m²

TIEMPO DE EJECUCIÓN

7 MESES

LOCALIZACIÓN



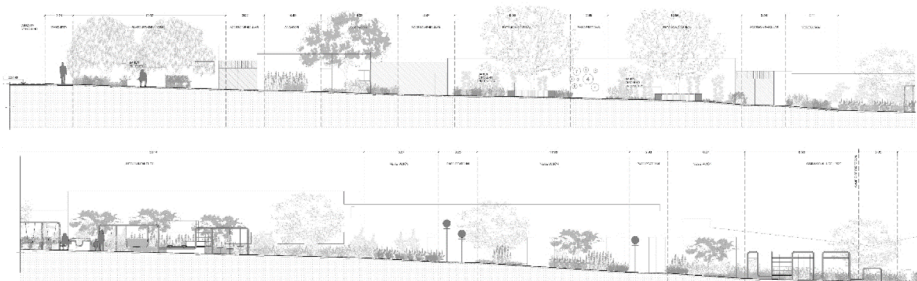
PROGRAMA ARQUITECTÓNICO

1. Juegos infantiles
2. Practica de futbol
3. Andador longitudinal
4. Gimnasio al aire libre
5. Áreas verdes
6. Zona de descanso
7. Dren pluvial



Planta Conjunto

0.00 10.00 20.00 50.00 80.00



Secciones longitudinales



Programa de Mejoramiento Urbano 2021

#MIMÉXICOLATE
#PUEBLALATE