

TULTEPEC, ESTADO DE MÉXICO
Construcción de Ágora y parque Público
“Barranca de San Marcos”



DESARROLLO TERRITORIAL
 SECRETARÍA DE DESARROLLO AGRARIO, TERRITORIAL Y URBANO

DATOS GENERALES

ÁREAS DE INTERVENCIÓN

Terreno = 4,211.99 m²
 Construcción = 2,290.1 m²

TIEMPO DE EJECUCIÓN

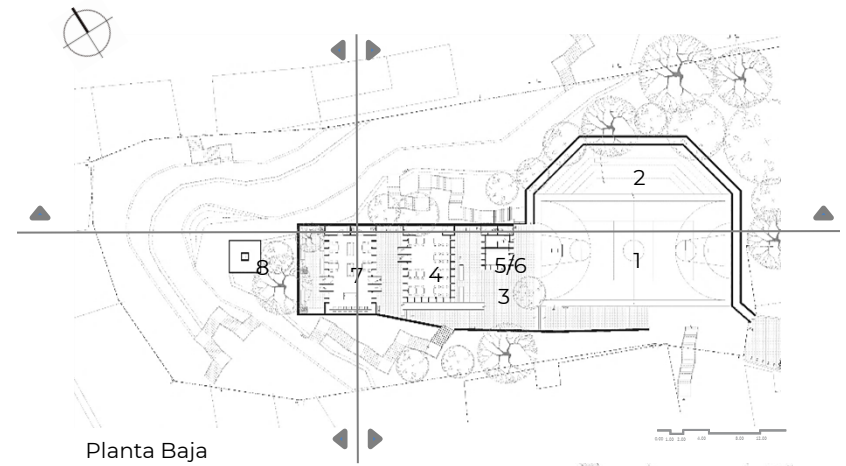
7 MESES

LOCALIZACIÓN

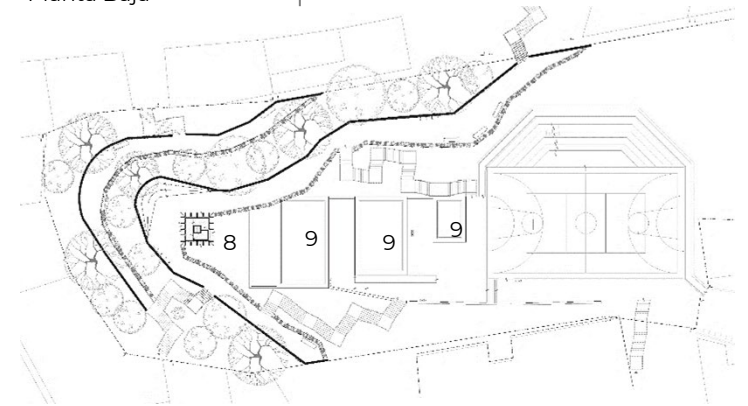


PROGRAMA ARQUITECTÓNICO

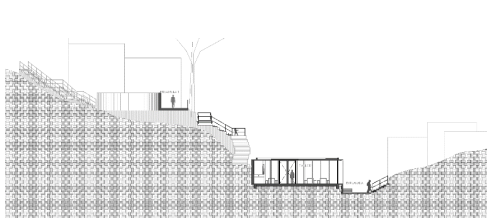
1. Cancha Multiusos
2. Gradas
3. Explanada
4. Taller de oficios
5. Vigilancia
6. Tienda
7. Biblioteca
8. Faro / elevador
9. Azoteas



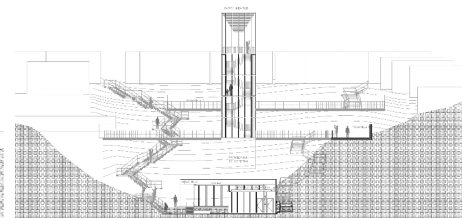
Planta Baja



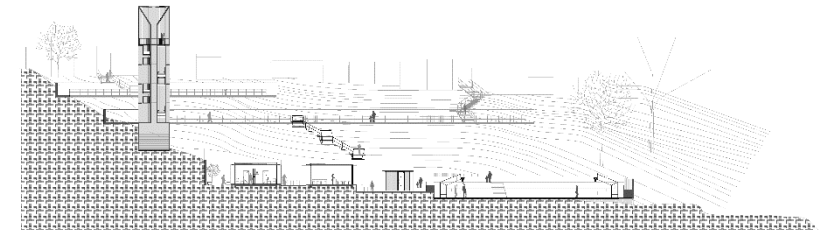
Planta Alta



Corte Transversal



Corte Transversal



Corte Longitudinal

Programa de Mejoramiento Urbano 2021

#MIMÉXICOLATE
#TULTEPECLATE