

# PALENQUE, CHIAPAS

## Construcción De Centro De Desarrollo Comunitario "San Miguel"



**DESARROLLO TERRITORIAL**  
SECRETARÍA DE DESARROLLO AGRARIO, TERRITORIAL Y URBANO

### DATOS GENERALES

#### ÁREAS DE INTERVENCIÓN

Terreno = 740.34 m<sup>2</sup>  
Construcción = 482.02 m<sup>2</sup>

#### TIEMPO DE EJECUCIÓN

7 MESES

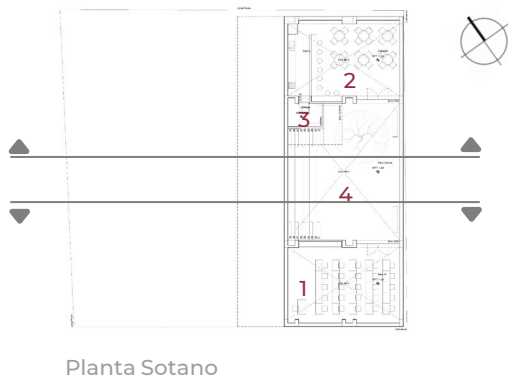
#### LOCALIZACIÓN



### PROGRAMA ARQUITECTÓNICO

- |                    |                      |
|--------------------|----------------------|
| 1. Aula            | 6. Juegos infantiles |
| 2. Cocina/comedor  | 7. Pórtico           |
| 3. Bodega          | 8. Sanitarios        |
| 4. Patio central   | 9. Administración    |
| 5. Plaza de acceso |                      |

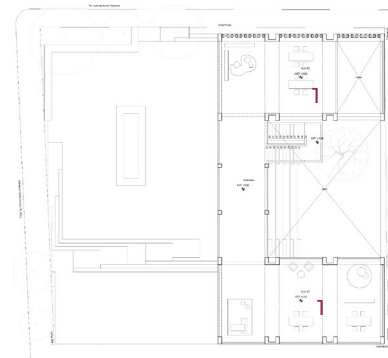
### IMÁGENES OBJETIVO



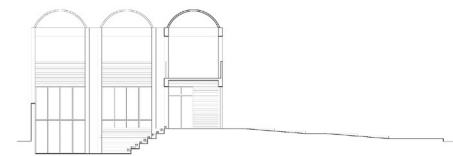
Planta Sotano



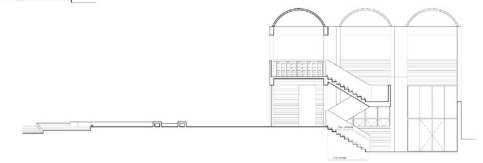
Planta Baja



Planta Primer Nivel



Corte Trasversal



Corte Trasversal