

SAN ANDRÉS CHOLULA, PUEBLA
Ampliación de Telesecundaria Alejandro
García, en Santa María Tonantzintla.

IMÁGENES OBJETIVO

DATOS GENERALES

ÁREAS DE INTERVENCIÓN

Terreno = 4,530 m²

Construcción= 2,506 m²

TIEMPO DE EJECUCIÓN

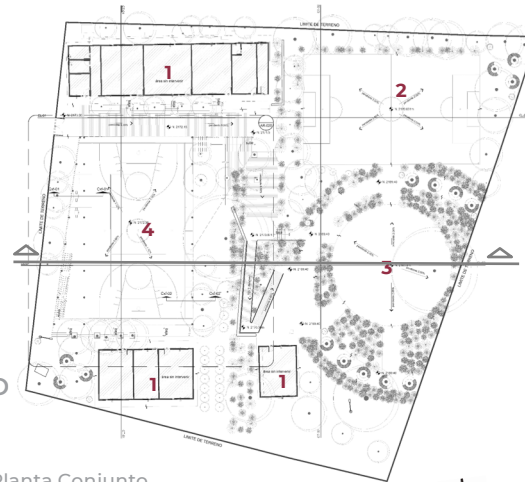
7 MESES

LOCALIZACIÓN



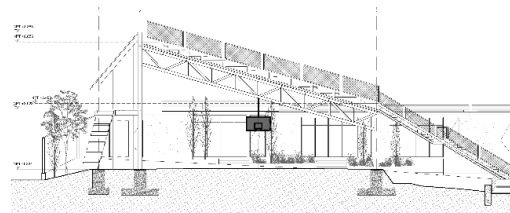
PROGRAMA ARQUITECTÓNICO

- 1. Área de no intervenir
- 2. Campo de Fútbol
- 3. Patio
- 4. Cancha de Básquet ball

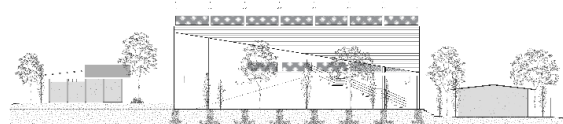


Planta Conjunto

0.00 5.00 10.00 20.00



Corte Longitudinal



Fachada gradas

